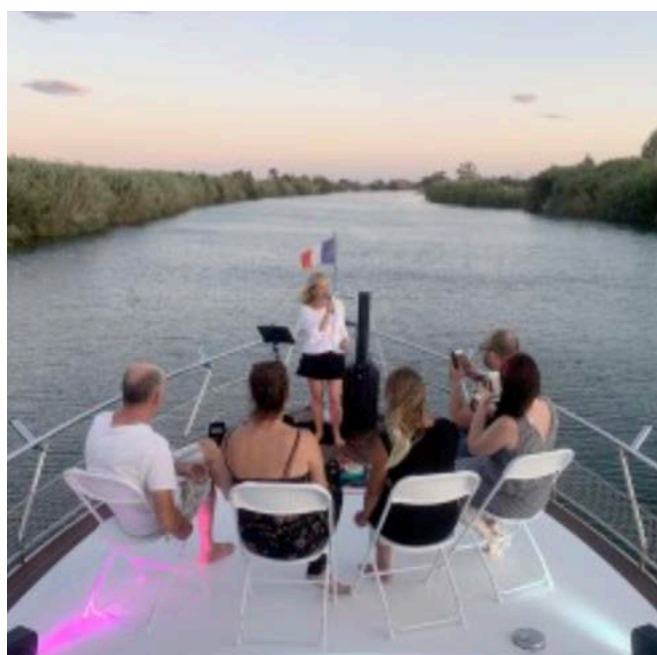




**SAISON
2021**



BIENVENUE A BORD

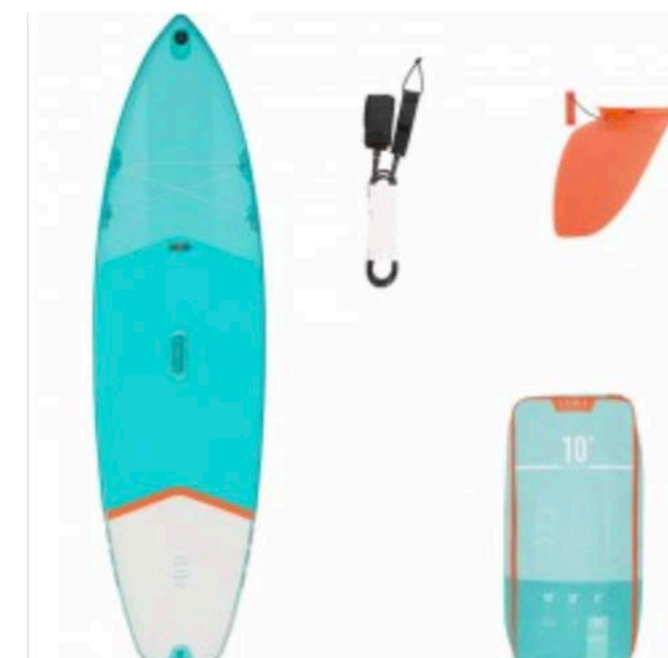
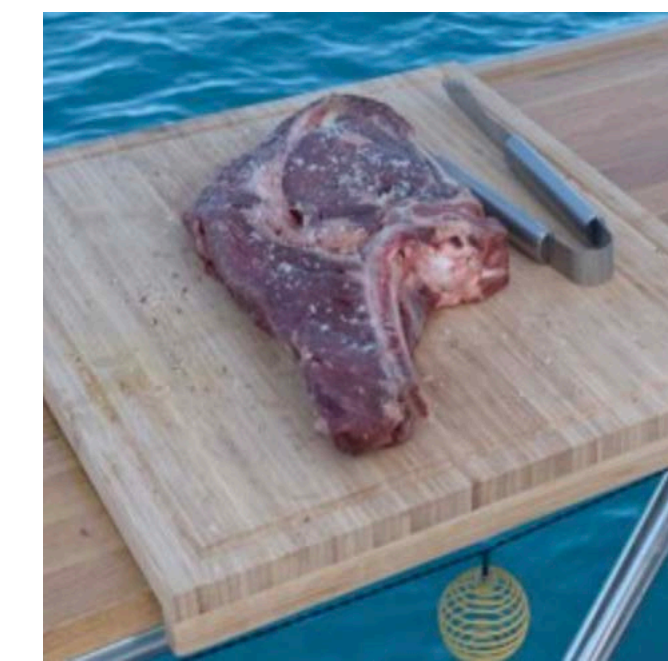
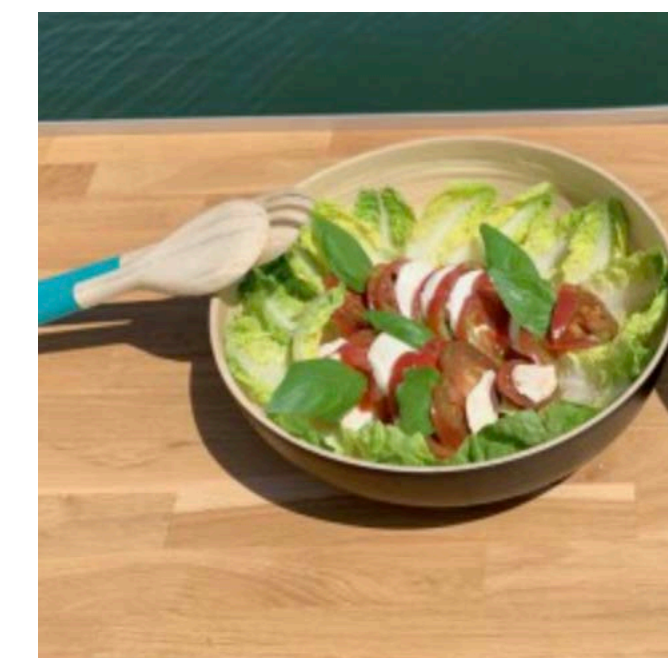
Départ du port de Sérignan ou Valras (34)

Ou possibilité de bateau de conciergerie de Agde à Gruissan

La CARTE des SERVICES uniques à bord culinaires et viticoles sur demande

- | | |
|--|-------------------|
| • BBQ XXL cote de boeuf - salade | 60 €/ pour 2 pers |
| • BBQ LIGHT Saucisses / merguez - salade | 30 €/ pour 2 pers |
| • Plateau de fruits de mer « BARQUE » | 40€ / pour 2 pers |
| • Plateau de fruits de mer « YATCH » | 80€ / pour 2 pers |
| • Salade de tomates | 25€ / pour 2 pers |
| • Bouteille de champagne Blanc de noir cru exceptionnel Guy Charbaut. | 80 € |
| • Bouteille de champagne rose Guy Charbaut. | 50 € |
| • Bouteille de vin blanc Domaine St Georges d'IBRY « Chardonnay » | 25 € |
| • Bouteille de vin Rosé Domaine St Georges d'IBRY « La vague » | 25 € |
| • Bouteille de vin rouge Lalande Pormerol 2018. | 35 € |
| • Fût de Bière Heineken 2 litres. | 30 € |
|
Prestation musicale LIVE avec chanteuse
Ambiance jazzy Lounge piano bar 1h30 à 2h
(option Musicien sur demande et devis saxo - piano - guitare) |
500 € |
| • Prestation musicale DJ généraliste ou thématique | 600 € |
| • Prestation conciergerie avec bateau au départ de Agde ou Vendres. | 120 € |
| • Paddle avec gilet de sauvetage obligatoire | 25 € |
| • Canne à pêche et appâts | 12 € |
| • Masque, palme et tuba | 6 € |

Toutes animations & prestations possibles sur demande & devis



NB : Dans le respect des gestes barrières, port du masque obligatoire pour votre arrivée et conseillé à bord ...



**SAISON
2021**

EN MER OU EN FLEUVE

Repas assis à table à 8 personnes max
Cocktail assis à 12 personnes max

Prestations incluses

Toilette et douche
Café & thé
Boisson soft
Enceinte Bluetooth
Wifi
Personnel et service
Skipper
Vaisselle et mise en place
1 heure de navigation moteur
Les prestations culinaires et viticoles sont fournies
uniquement par nos soins

ATTENTION:

Heure supplémentaire jour 100 €, nuit 200 €

Pas d'animaux à bord .

Enfants acceptés sous la surveillance des parents

Prestation extérieure uniquement

Intérieure uniquement toilettes et douche

Carburant inclus pour 1 heure de navigation

1 heure de navigation supplémentaire 150 euros

Particuliers et entreprises

Location bateau de midi à 17h

basse saison **650€** / haute saison (juillet-Aout) **750€**

Location bateau 19h à minuit

basse saison **750€** / haute saison (juillet-Aout) **850€**

Entreprises

Location de 9h à minuit

basse Est haute saison **1950€**



NB : Dans le respect des gestes barrières, port du masque obligatoire pour votre arrivée et conseillé à bord ...